

## Serie de luz transmitida ED1E0x70

Luz transmitida LED, 150x120x12mm, 24V CC, conector M8 de 4 polos, IP54, aluminio+PMMA



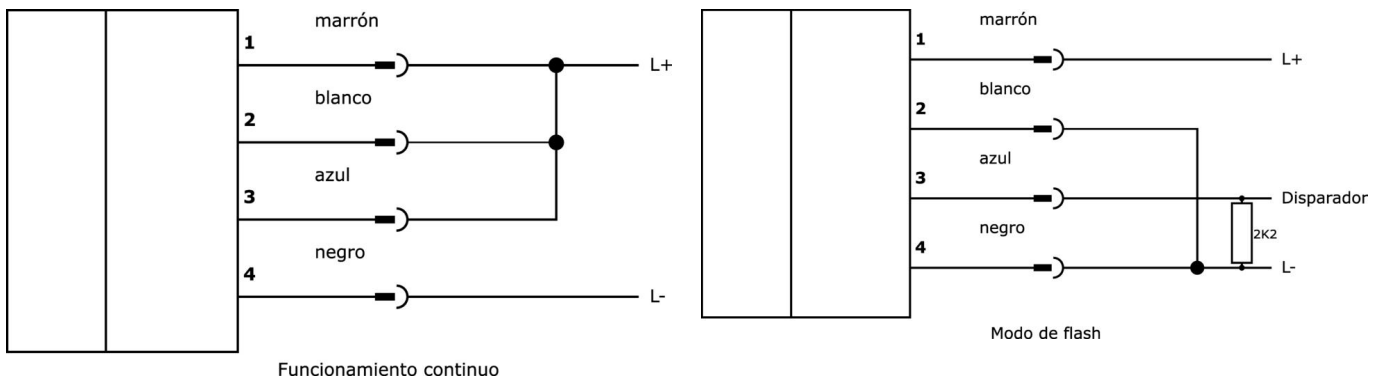
### guía homogénea de la luz

Esta iluminación homogénea de luz transmitida con un área iluminada de 100 x 100 mm es ideal para comprobar y medir contornos. El acoplamiento lateral de la luz LED garantiza una iluminación muy homogénea de la superficie, lo que aumenta la calidad del resultado de la inspección. La iluminación de luz transmitida se caracteriza por su formato muy compacto con una altura de carcasa de sólo 12 mm.

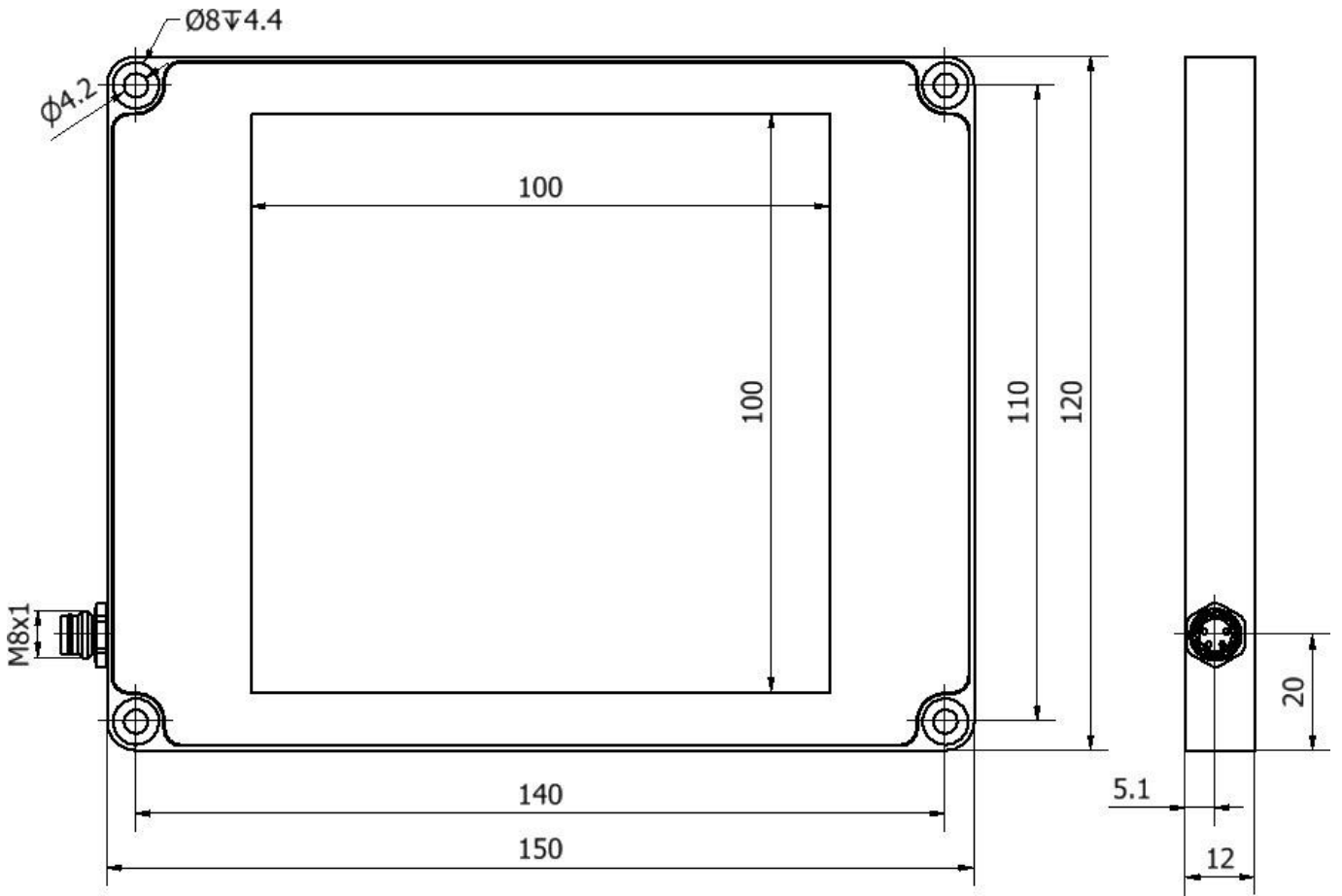
N° de artículo	ED1E0170	ED1E0670	ED1E0770	ED1E0870
ardSOCA_Abmessungen	150x120x12mm			
ardSOCA_Betriebsspannung	23-25VDC			
Corriente de funcionamiento asignada	600 mA			
Potencia	11 W	11 W	9 W	13,2 W
Clase de seguridad	III			
Modo de funcionamiento	funcionamiento permanente   modo de conmutación   modo flash			
norma de radio	1 - 100 mm			
Tipo de luz	Luz blanca	Luz azul	Luz roja no polarizada	Luz verde
Longitud de onda del sensor		465 nm	625 nm	525 nm
ardSOCA_ElektrischerAnschluss	Conector M8 de 4 clavijas			
Grado de protección (IP)	IP54			
Material de la carcasa	Aluminio			
Material del cristal delantero	polimetacrilato de metilo			
Temperatura ambiente	10 - 30 °C			
Grupo de riesgo	0	1	0	0

N° de artículo	ED1E0970	ED1E0I70	ED1E0I71
ardSOCA_Abmessungen	150x120x12mm		
ardSOCA_Betriebsspannung	23-25VDC		
Corriente de funcionamiento asignada	600 mA	900 mA	900 mA
Potencia	11 W	6 W	6 W
Clase de seguridad	III		
Modo de funcionamiento	funcionamiento permanente   modo de conmutación   modo flash		
norma de radio	1 - 100 mm		
Tipo de luz	Luz amarilla	Luz infrarroja	Luz infrarroja
Longitud de onda del sensor	580 nm	850 nm	850 nm
ardSOCA_ElektrischerAnschluss	Conector M8 de 4 clavijas		
Grado de protección (IP)	IP54	IP54	IP65
Material de la carcasa	Aluminio		
Material del cristal delantero	polimetacrilato de metilo		
Temperatura ambiente	10 - 30 °C		
Grupo de riesgo	0		

**Conexión**



**Dibujo acotado**



**Extracto del programa de accesorios**

**VK030F71**



Cable de conexión, 0,3 m, conector acodado M8 de 4 polos, conector recto M8 de 4 polos, 4 conductores, PUR (poliuretano), resistente a la cadena de arrastre y a la torsión, aceites y lubricantes refrigerantes, zona de soldadura, sin silicona

**VK030F75**



Cable de conexión, 0,3 m, conector hembra M8 de 4 polos recto, conector macho M8 de 4 polos recto, de 4 hilos, PUR (poliuretano), resistente a la cadena de arrastre y a la torsión, aceites y lubricantes refrigerantes, zona de soldadura, sin silicona

**VK200371**



cable de conexión, 2m, m8 hembra 4polos acodado, extremo del cable libre, 4x0,34mm<sup>2</sup>, pur (poliuretano), ø4,7mm, 30v, -30-90°c, ip67, apto para cadenas de arrastre y torsión, aceites y lubricantes refrigerantes, área de soldadura, sin silicona

**VK200375**



cable de conexión, 2m, m8 hembra 4polos recto, extremo del cable libre, 4x0,34mm<sup>2</sup>, pur (poliuretano), ø4,7mm, 30v, -30-90°c, ip67, apto para cadenas de arrastre y torsión, aceites y lubricantes refrigerantes, área de soldadura, sin silicona

**VK030F81**



Cable de conexión, 0,3 m, conector acodado M8 de 4 polos, conector recto M12 de 4 polos, 4x0,34 mm<sup>2</sup>, PUR (poliuretano), 60 V, IP67, resistente a la cadena de arrastre y a la torsión, aceites y lubricantes refrigerantes, zona de soldadura, sin silicona

**VK030F85**



Cable de conexión, 0,3 m, conector hembra M8 de 4 polos recto, conector macho M12 de 4 polos recto, 4x0,34 mm<sup>2</sup>, PUR (poliuretano), 60 V, IP67, resistente a la cadena de arrastre y a la torsión, aceites y lubricantes refrigerantes, zona de soldadura, sin silicona

**VK06F001**



Cable para la iluminación de la cámara en funcionamiento continuo en OC53 con controlador de flash interno, 0,6 m, conector M8 recto de 4 polos, clavija M8 recta de 4 polos, 4 hilos

**VK06F002**



Cable para la iluminación de la cámara en modo flash en OC53 con controlador de flash interno, 0,6 m, conector M8 recto de 4 polos, clavija M8 recta de 4 polos, 4 hilos

Encontrará más accesorios en nuestra página web



**Montaje**

El montaje/la instalación solo debe ser llevado a cabo por electricistas cualificados.



**Eliminación de residuos**

Número WEEE según § 6 párrafo 3 ElektroG: 40951076

**Indicaciones de seguridad**

- / Antes de la puesta en marcha, asegúrese de que se han respetado todas las indicaciones de seguridad indicadas en la documentación del producto.
- / El uso de estos productos está prohibido si tienen un efecto directo en la seguridad de las personas.
- / Los sistemas de iluminación LED pueden emitir una radiación muy intensa que puede dañar los ojos si no se utilizan correctamente. El fabricante no se hace responsable de los daños causados por un uso o conexión inapropiados.